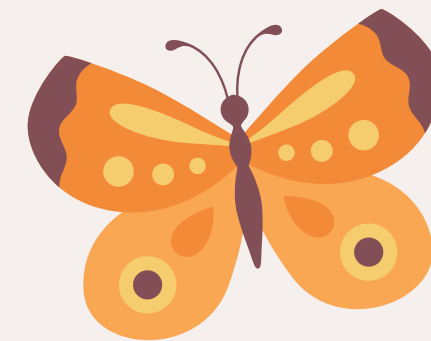




CLIMAS

MEDITERRÁNEO



MARÍTIMO Y DESÉRTICO

Por Amanda Cano, Lola Delgado, Adriano Segura, Álvaro Verdugo y Rafael Hidalgo 3ºB

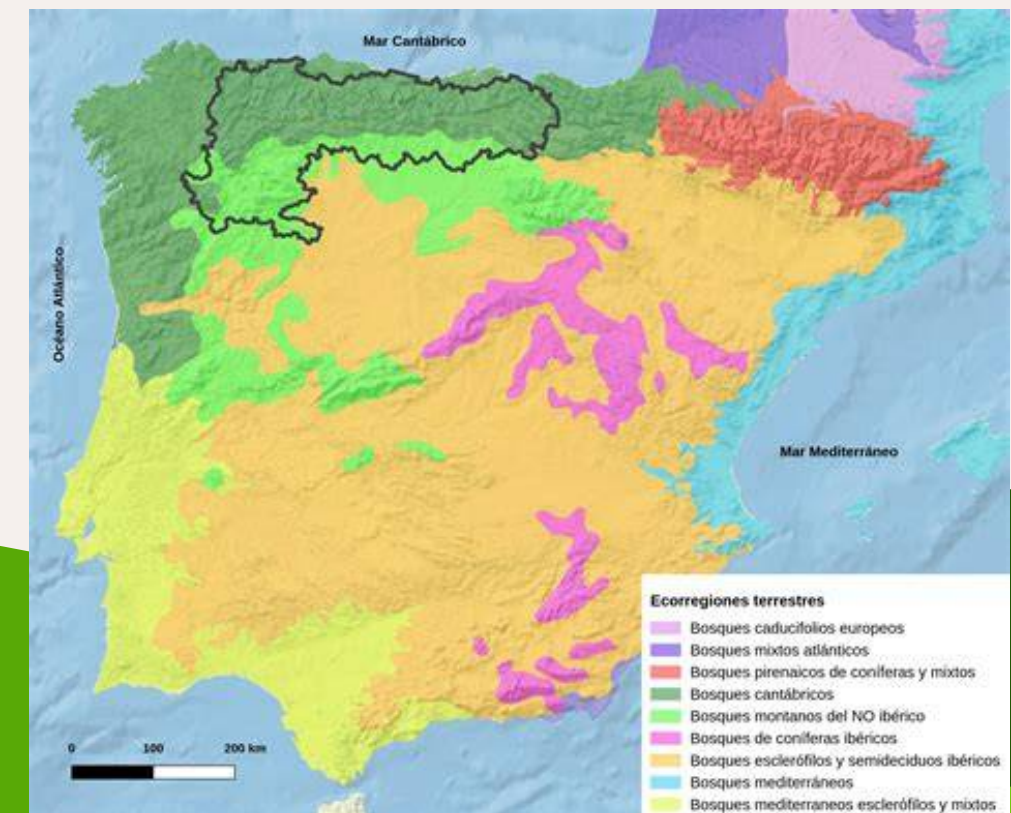


LOCALIZACIÓN GEOGRÁFICA

El clima mediterráneo marítimo se localiza en la cornisa cantábrica, una franja estrecha del norte de España bañada por el mar Cantábrico. Incluye:

- Norte de Galicia
- Asturias
- Cantabria
- País Vasco
- Norte de Navarra

Esta zona está limitada por la Cordillera Cantábrica, que actúa como barrera natural frente a los vientos secos del interior peninsular.



CARACTERÍSTICAS CLIMÁTICAS

TEMPERATURA

- Temperaturas suaves durante todo el año
 - Media anual: entre 13 y 15 °C
 - Inviernos: templados, pocas heladas
 - Veranos: frescos, raramente superan los 30 °C
 - El mar regula el clima y evita extremos térmicos
- Etabilidad climática, ideal para la vida humana y la vegetación.

PRECIPITACIONES

- Muy abundantes y regulares
- Entre 800 y 1.600 mm anuales
- Lluvias frecuentes pero poco intensas
- Humedad alta durante todo el año
- Cielos nubosos y nieblas frecuentes



POBLACIÓN Y ACTIVIDADES HUMANAS

Población:

- Alta densidad en zonas costeras
- Ciudades industrializadas y bien comunicadas
- Poca despoblación rural comparada con otras zonas

Actividades económicas:

- Ganadería bovina (leche y carne)
- Pesca
- Industria
- Turismo rural y de naturaleza
- Comercio y servicios

El clima favorece una vida estable y productiva.



FAUNA CARACTERÍSTICA

La riqueza de agua y vegetación favorece una fauna muy variada.

Mamíferos

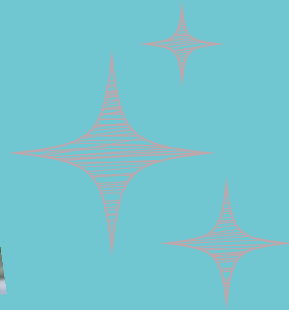
- Ciervo
- Corzo
- Jabalí
- Oso pardo cantábrico (en zonas protegidas)
- Zorro

Aves

- Urogallo cantábrico
- Búho real
- Milanos
- Aves marinas en la costa

Anfibios e insectos

- Salamandras
- Tritones
- Gran diversidad de insectos



BOSQUES

- Caducifolios: robles, hayas, castaños
- Sotobosque abundante con musgos y helechos

PAISAJES VEGETALES

- Prados naturales
- Pastizales
- Brezales en zonas altas

Este tipo de vegetación se denomina bosque atlántico



CLIMA DESÉRTICO

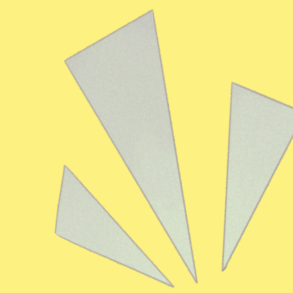
CLIMA DESÉRTICO (ESPAÑA)

Localización geográfica

Este clima aparece en el sureste peninsular, principalmente en:

- Almería (Desierto de Tabernas)
- Murcia
- Zonas interiores de Alicante

Es el único clima desértico de Europa.



temperatura

- Media anual elevada (18–20 °C)
- Veranos extremadamente calurosos
- Máximas por encima de 40 °C
- Inviernos suaves
- Gran amplitud térmica diaria

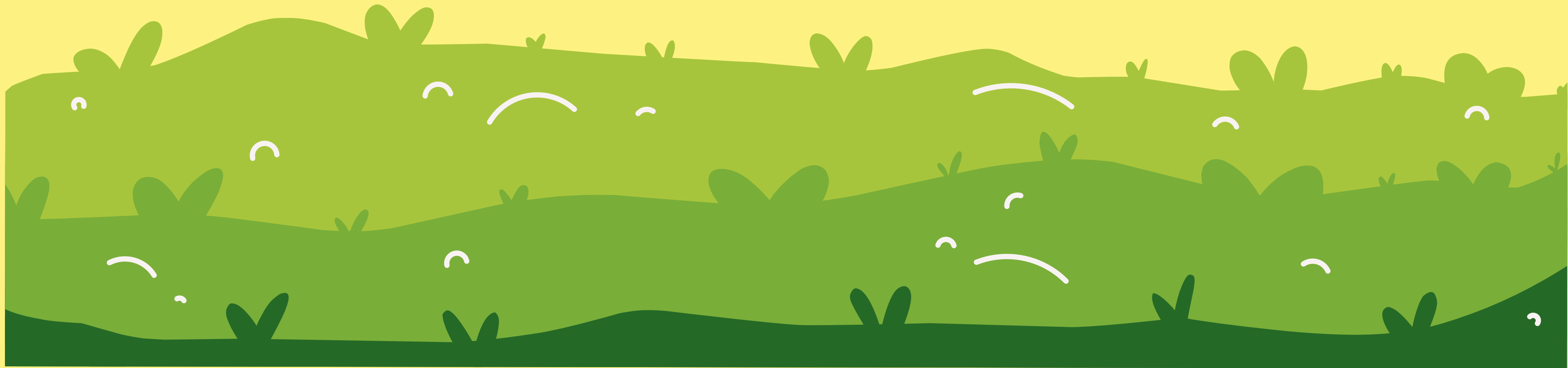
precipitaciones

- Muy escasas e irregulares
- Menos de 250 mm anuales
- Lluvias torrenciales que causan erosión
- Largos periodos de sequía

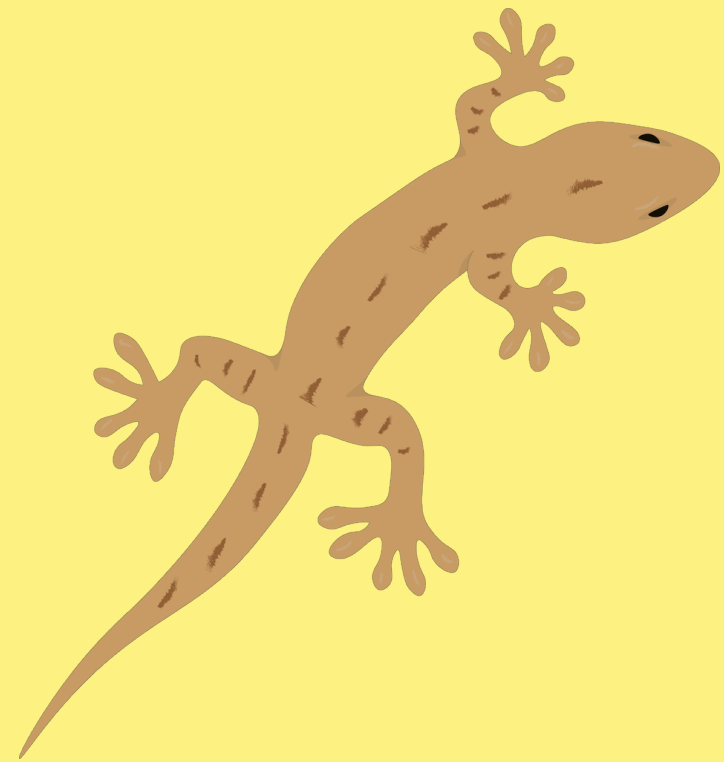


Factores climáticos

- Influencia del anticiclón de las Azores
- Relieve montañoso que bloquea las lluvias
- Alta insolación anual
- Cercanía al norte de África



Fauna característica



reptiles

- Lagarto ocelado
- Salamandras
- Serpientes



aves

- Alcaraván
- Gangas
- Aguilillas



mamíferos

- Roedores nocturnos
- Conejo

VEGETACIÓN

Vegetación escasa y adaptada.

- Plantas xerófilas
- Esparto
- Tomillo
- Matorral bajo
- Cactus y pitas

Plantas con raíces profundas y hojas pequeñas.



POBLACIÓN 4 ACTIVIDADES HUMANAS

Población:

- Baja densidad
- Núcleos urbanos pequeños
- Despoblación rural

Actividades económicas:

- Agricultura intensiva en invernaderos
- Turismo de sol y playa
- Energía solar
- Cine y fotografía



TOURIST ADVERTISEMENT

Mediterranean Maritime Climate

Come and explore Northern Spain, where green landscapes meet the sea.

Enjoy mild weather, stunning forests, delicious food and charming cities.

Perfect for nature lovers and outdoor activities!

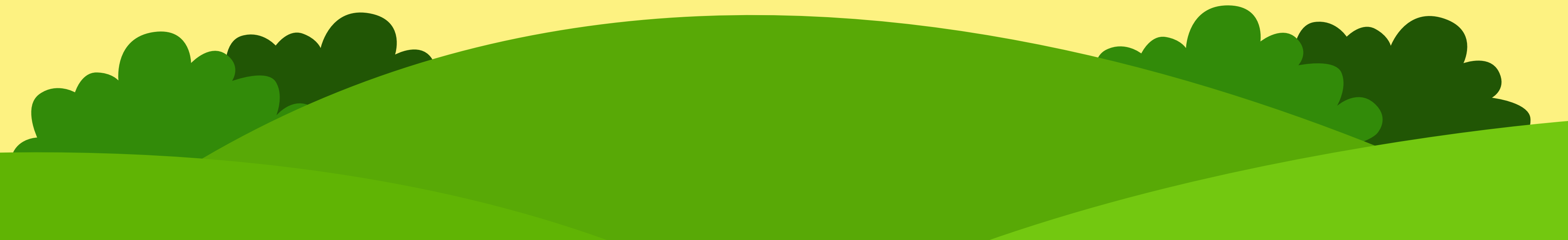
Desert Climate

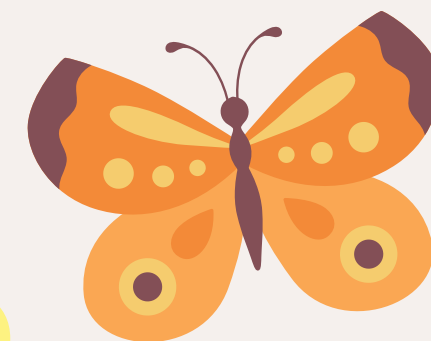
Discover the only desert in Europe!

Experience endless sunshine, unique landscapes and peaceful villages.

Ideal for adventure, photography and relaxation.

A unique experience that you won't regret





¡GRACIAS POR LA ATENCIÓN!

¿Alguna pregunta?

