



# *Clima Subtropical & Canario*

Paula Palmero, Rocío Mínguez, Noa Martínez, M<sup>a</sup> Luisa Poblador





# CLIMA

- Clima Subtropical
- Temperaturas suaves todo el año
- Poca diferencia entre estaciones

# PRECIPITACIONES

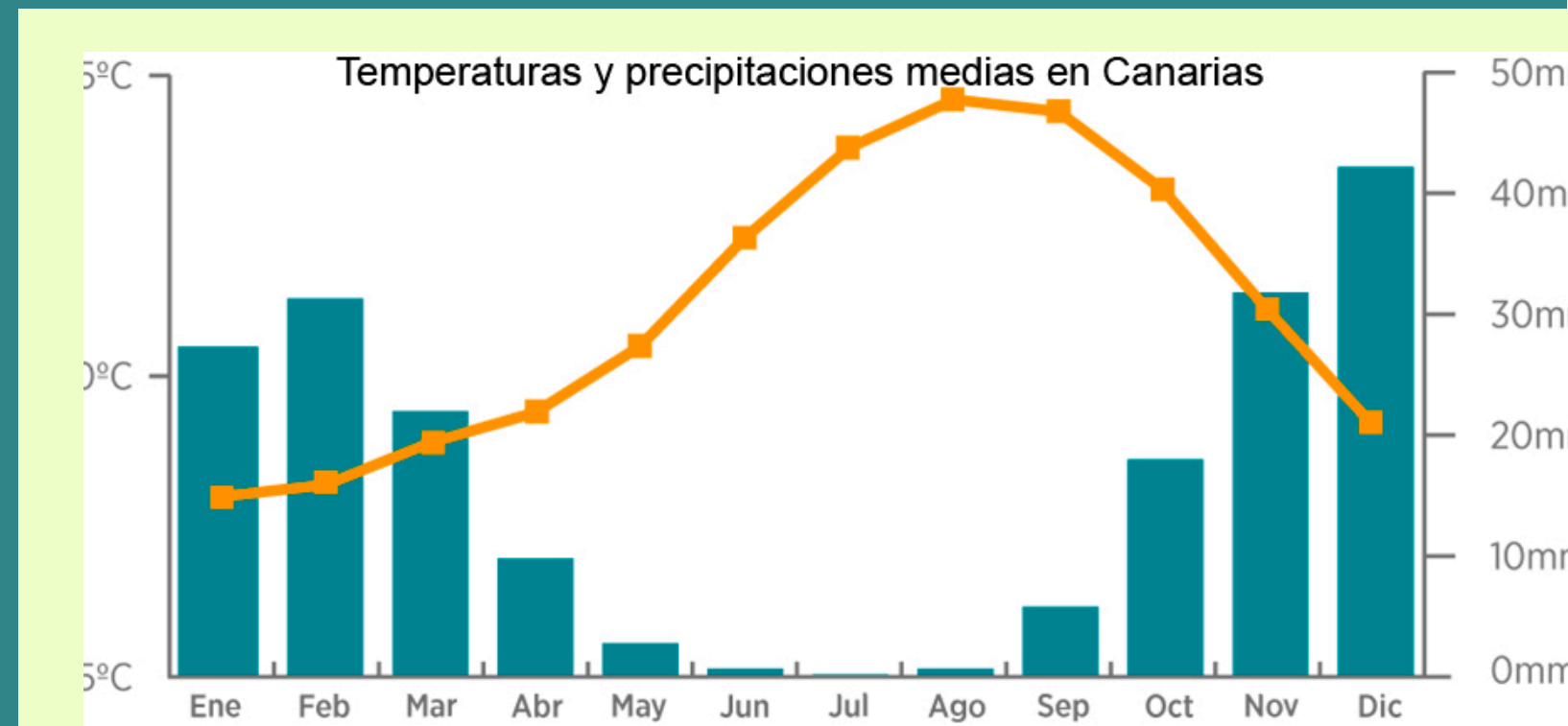
- Lluvias escasas
- Menos de 300mm al año
- Lluvias sobretodo en invierno
- Más lluvias en el norte y en las islas occidentales

# OTROS FACTORES

- Vientos alisios
- Humedad y temperaturas suaves
- Fenómeno de la **calima**

# TEMPERATURAS

- Media anual: 18°C - 24°C
- Invierno: 17°C - 20°C
- Verano: 24°C - 28°C



# FAUNA



## Lagartos

- Lagartos gigantes
- Lagarto tizón
- Perenquén (salamanquesa)
- Lisa canaria
- Culebra real de California (no autóctona)



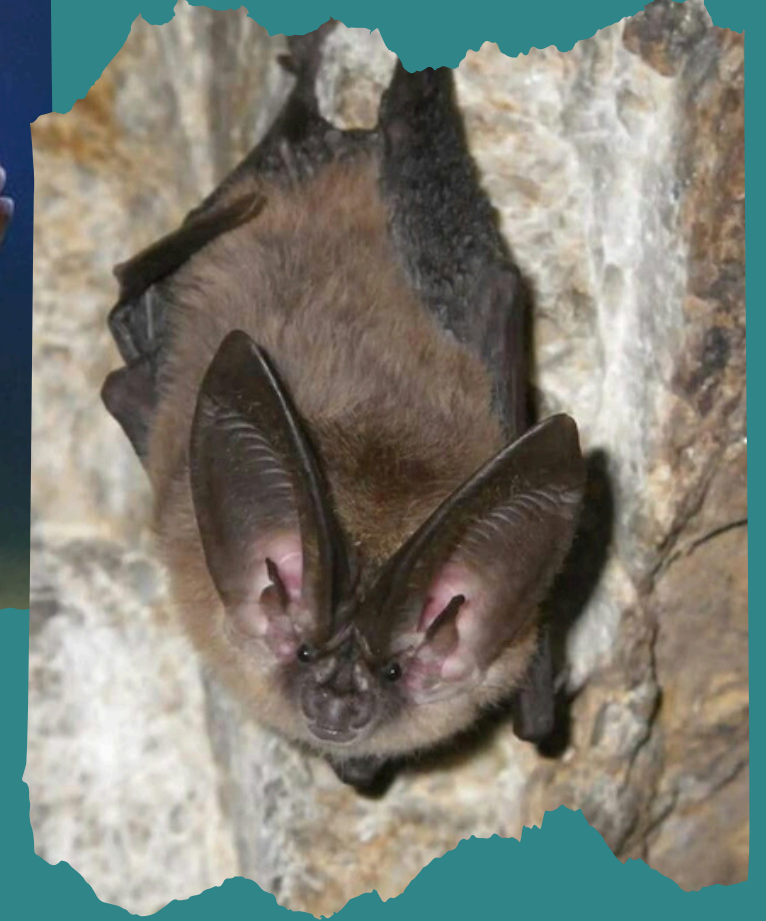
## Aves

- Canario
- Pinzón azul
- Halcón tagarote
- Paloma rabiche



## Peces

- Vieja (pez típico)
- Tortuga boba
- Tiburones angelote
- Delfines
- Ballenas



## Mamíferos

- Murciélago canario
- Murciélago rabudo

# VEGETACIÓN

## Bosque Laurisilva

- Hojas grandes
- Clima muy húmedo

## Bosque Caducifolio

- Adaptación a sequía estival
- Tiene menos humedad

## Matorral Mediterráneo

- Adaptado a fuego
- Hojas duras (esclerófilo)
- Suelos pobres

## Sabana Tropical

- Dominio de gramíneas
- Árboles dispersos
- Estación seca marcada





## Las características de la población derivadas de ese bioclima:

- Despoblamiento rural:
- Poco despoblamiento rural en comparación con otras zonas. El clima es suave todo el año, así que la gente sí quiere vivir ahí. Aun así, algunos pueblos interiores pierden población porque la gente se va a la costa o a las ciudades buscando trabajo.
- Masificación de viviendas:
- MUY masificada, sobre todo en zonas costeras. ¿El motivo?
  - 
  - Turismo todo el año
  - Muchísimas segundas residencias
  - Llegada de personas extranjeras que se jubilan allí
  - Resultado: urbanizaciones, hoteles y pisos por todas partes.
- 
- Actividades económicas principales:
- La población se dedica sobre todo a:
  - 
  - Turismo (hoteles, bares, restaurantes, ocio)
  - Agricultura subtropical: plátano, aguacate, mango...
  - Construcción, por la expansión urbana
  - Servicios y comercio, ligados al turismo
- 
- Tipo de población:
- Población concentrada en la costa, más joven en zonas turísticas y bastante envejecida en zonas donde viven muchos jubilados extranjeros.

Resumen: buen clima = llega todo el mundo → se llena de casas → se vive del turismo y los servicios → los pueblos del interior se quedan más vacíos.



# Why do you must to visit the Canary islands?

The Canary Islands are a perfect place to visit. They have a warm climate all year, so you can enjoy the beach any season. The island have beautiful beaches, volcanoes and amazing landscapes. You can swim, relax, hike or practice water sports. The food is delicious and the people are friendly. If you want sun, nature and be fun, the Canary Islands are the best choice!

